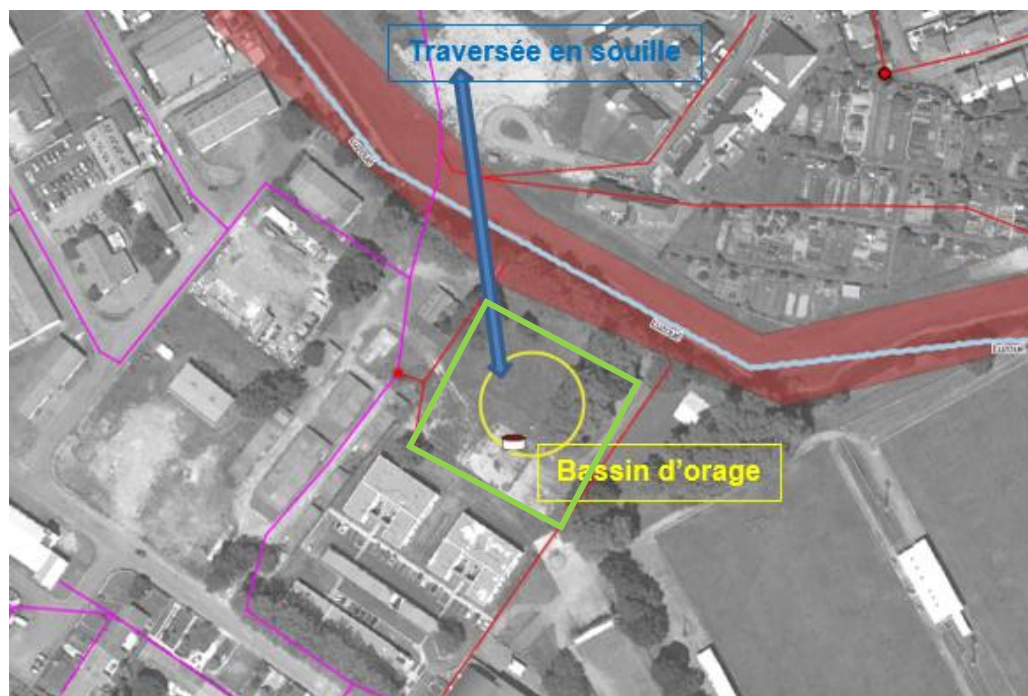


**Les stations d'épuration de Mourenx et de Lacq-Abidos sont situées en bordure du site Natura 2000 Gave de Pau, (ZSC FR 7200781).**



**Le bassin d'orage de Mourenx est situé en bordure du Luzoué et du site Natura 2000 Gave de Pau, (ZSC FR 7200781) (en rouge ci-dessous).**



Les travaux pour la réalisation de la file pluviale de la station de traitement de Mourenx et les travaux de réhabilitation sur la station de Lacq-Abidos ne sont pas situés dans l'emprise du site Natura 2000 habitat - Site Natura 2000 FR7200781 : Gave de Pau

Seuls sont concernées par l'emprise du site Natura 2000 habitat FR7200781 : Gave de Pau, les rejets déjà existants des stations d'épurations actuelles :

- Rejet de la STEP de Mourenx : Amélioration de la qualité de traitement par la mise en place de la nouvelle file de traitement pluviale ;
- Rejet de la STEP de Lacq-Abidos : suppression des rejets d'eaux usées et conservation de l'exutoire en déversoir d'orage pour les périodes de pluies exceptionnelles uniquement.
- La traversée en souille pour le refoulement du bassin d'orage de Mourenx

Les aménagements projetés ont pour **objectifs** :

- **de supprimer les rejets de la station d'épuration de Lacq-Abidos**
- **de supprimer les déverses d'eaux usées non traitées des stations d'épuration de Lacq-Abidos et de Mourenx**
- **de limiter les déverses d'eaux prétraitées aux périodes pluvieuses d'intensité exceptionnelle**
- **de mutualiser et d'améliorer le pré-traitement et le traitement des effluents collectés sur les systèmes de Mourenx et de Lacq-Abidos via la mise en place d'une file de prétraitement et d'une file de traitement pluviale adaptée**
- **d'engendrer à terme une diminution des impacts des rejets actuels des stations d'épuration de Lacq-Abidos et de Mourenx sur le Gave de Pau.**
- **de limiter les déverses d'eau brutes vers le Luzoué en d'en améliorer ainsi la qualité.**

Les aménagements projetés vont concourir à **préserver la dynamique d'évolution des habitats communautaires**, et **améliorer les perspectives d'évolution des espèces** concernées essentiellement par la ZSC FR 7200781 Gave de Pau.

**Ce projet n'aura aucune incidence négative à terme sur les objectifs de conservation des habitats naturels et des populations d'espèces d'intérêt communautaire des zones Natura 2000 concernées.**

**Il aura en revanche une incidence positive sur le milieu notamment par l'amélioration de la qualité du rejet de la station de traitement de Mourenx, la forte diminution des rejets d'eau non traités vers le Gave de Pau et la forte diminution des rejets d'eau non traités vers le Luzoué.**